



## Одноконтурный котел HORTEK HR-1K (24 - 100 кВт)

Котел HORTEK HR-1K — это настенный газовый одноконтурный конденсационный котел. Технология COMBI-TECH гарантирует превосходные показатели в процессе эксплуатации и высокий КПД.

Теплообменник представляет собой спиральную трубу Ø 28 мм. Зарекомендовал себя как надежный и неприхотливый в работе котел, обладающий всеми необходимыми функциями и устройствами.

Модели с маркировкой "В" имеют встроенный клапан для подключения бойлера и датчик ГВС.



Нержавеющая сталь



Низкие выбросы NOx Class 5



Модулируемая горелка



Высокая эффективность



Энерго-эффективность



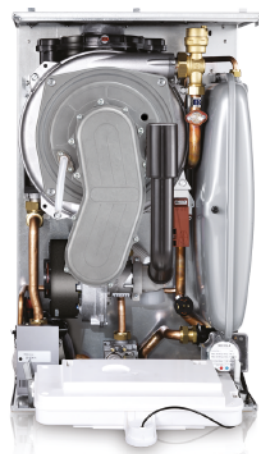
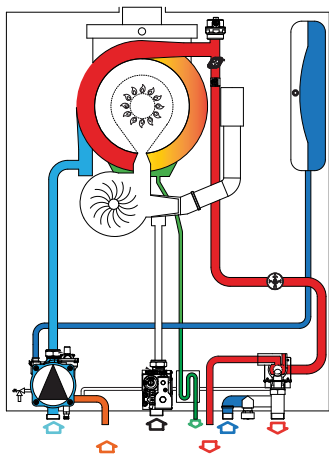
Конденсационный



Экологичный



Быстрое приготовление ГВС



### Основные преимущества:

- теплообменник из нержавеющей стали;
- горелка с полным предварительным смешением газ/воздух с модуляцией 1:9;
- эксплуатация котла на природном и сжиженном газе;
- улучшенные эргономические характеристики устройства для лучшей доступности и упрощения технического обслуживания.

### Модули дистанционного управления котлом со смартфона

Описание	Артикул
Cloudwarm, беспроводной	40-000291
Cloudwarm, проводной	40-000292

Одноконтурные		HR-1K24В	HR-1K28В	HR-1K34В	HR-1K 50	HR-1K 100
Номинальная нагрузка в режиме отопления (Hi)	кВт	18	25	34	50	100
Мощность, полная нагрузка (Hz, V/R=80/60 °C)	кВт	17,64	24,63	33,35	49,19	98,37
Мощность, полная нагрузка (Hz, V/R=50/30 °C)	кВт	18,99	26,45	36,19	53,40	106,80
КПД (80/60 °C полная нагрузка)	%	98	98,51	98,08	98,37	98,37
КПД (36/30 °C полная нагрузка)	%	105,5	105,8	106,43	108,83	106,80
Расход природного газа (при 1013 мбар/15 °C)	м³/ч	1,8	2,64	3,60	5,29	3,60
Расход сжиженного газа	кг/ч	1,4	1,94	2,64	3,88	2,64
Максимальное избыточное давление	бар	3	3	3	3	3
Объем расширительного бака	л	8	8	8	-	-
Вес котла	кг	35	37	40	56	98
Ширина x Высота x Глубина	мм	410 x 642 x 307	410 x 642 x 307	410 x 642 x 330	410 x 640 x 485	670 x 640 x 485
Подключение дымохода (коаксиальное)	Ø мм	60/100	60/100	60/100	80/125	80/125
Подключение дымохода (раздельное)	Ø мм	80/80	80/80	80/80	80/80	80/80