



Конденсационный двухконтурный котел HORTEK HR-2K (24 - 34 кВт)

Котел HORTEK HR-2K — это настенный газовый двухконтурный конденсационный котел. Технология COMBI-TECH гарантирует превосходные показатели в процессе эксплуатации и высокий КПД как при работе в режиме отопления, так и в режиме ГВС.

Теплообменник представляет собой спиральную трубу Ø 28 мм, внутри которой размещена трубка контура ГВС. Зарекомендовал себя как надежный и неприхотливый в работе котел, обладающий всеми необходимыми функциями и устройствами.



Нержавеющая сталь



Низкие выбросы NOx Class 5



Модулируемая горелка



Высокая эффективность



Энерго-эффективность



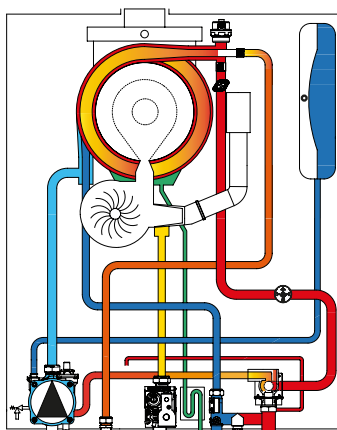
Конденсационный



Экологичный



Быстрое приготовление ГВС



Основные преимущества:

- битермический теплообменник из нержавеющей стали системы «труба в трубе» с эффектом самоочистки;
- горелка с полным предварительным смешением газ/воздух с модуляцией 1:9;
- функция быстрого приготовления горячей воды;
- бесшумный;
- эксплуатация котла на природном и сжиженном газе;
- возможность дистанционного управления котлом со смартфона;
- улучшенные эргономические характеристики устройства для лучшей доступности и упрощения технического обслуживания.

Двухконтурные		HR-2K24	HR-2K28	HR-2K34
Номинальная нагрузка в режиме отопления (Hi)	кВт	18	25	34
Номинальная нагрузка в режиме ГВС (Hi)	кВт	23,5	27	34
Мощность, полная нагрузка (Hz, V/R=80/60 °C)	кВт	17,64	24,63	33,35
Мощность, полная нагрузка (Hz, V/R=50/30 °C)	кВт	18,99	26,45	36,19
Производительность ГВС - ΔT = 30 °C	л/мин	11,5	13,22	16
КПД (80/60 °C полная нагрузка)	%	98	98,51	98,08
КПД (36/30 °C полная нагрузка)	%	105,5	105,8	106,43
Расход природного газа (при 1013 мбар/15 °C)	м³/ч	1,9	2,64	3,6
Расход сжиженного газа	кг/ч	1,4	1,94	2,64
Максимальное избыточное давление	бар	3	3	3
Объем расширительного бака	л	8	8	8
Вес котла	кг	35	37	44
Ширина x Высота x Глубина	мм	410 x 642 x 307	410 x 642 x 307	410 x 642 x 330
Подключение дымохода (коаксиальное)	Ø мм	60/100	60/100	80/125
Подключение дымохода (раздельное)	Ø мм	80/80	80/80	80/80